

Patientenbezogen
Angehörigenbezogen
Liebevoll
Lebenswürdig
Individuell
Auffangend
Taktvoll
Interaktiv
Vertrauensvoll



Unsere Palliative-Care-Fachkraft, Maria Dell, berät und unterstützt Sie in Ihrer besonderen Lebenslage - gerne in Fragen der Palliativen Pflege und Versorgung. Sie erreichen Frau Dell unter:

Maria Dell

Palliative-Care-Fachkraft

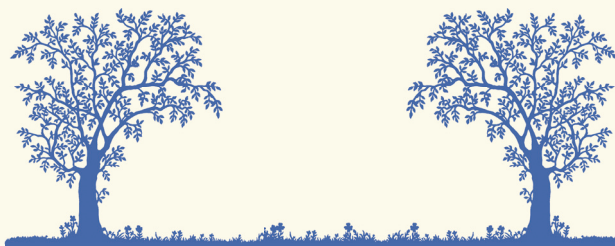
Tel.: 06631-9684-29



Wir sind für Sie da!

Unsere Leistungen in der Palliativpflege:

- Begleitung Sterbender
- Beratung von Angehörigen
- Symptomkontrolle und Schmerzmanagement sowie Einleitung aller notwendigen Maßnahmen
- Portversorgung
- Koordination von Hilfsmittelversorgung sowie Arzneimittel



Wir kooperieren mit:

- Palliativmedizinerinnen und Palliativmedizinern
- Hausärztinnen und Hausärzten
- SAPV-Team Waldhessen
- Hospizdiensten
- Seelsorgerinnen und Seelsorgern
[Auf Wunsch]

Gemeinsam statt einsam



Palliativpflege im Haus Stephanus

Landgraf-Hermann-Straße 26
36304 Alsfeld

Telefon: 06631 - 96 84-0

Telefax: 06631 - 96 84-48

Internet: www.haus-stephanus.de

E-Mail: info.h03@gfde.de



**„Es geht nicht darum,
dem Leben mehr Tage
zu geben, sondern den
Tagen mehr Leben.“**

-Cicely Saunder-

Die verbleibende Zeit möchten wir menschlich, würdevoll sowie angst- und schmerzfrei gestalten. Die persönlichen Bedürfnisse, Wünsche und Besonderheiten jedes Einzelnen stehen im Mittelpunkt unserer palliativen Arbeit.

In unserem Haus gibt es eine Palliative-Care-Fachkraft als Ansprechpartnerin für alle Beteiligten und zur Sicherstellung der Versorgungsqualität.

Wir nehmen uns ZEIT für Sie!